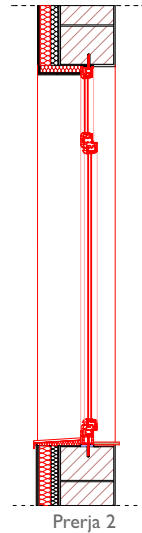
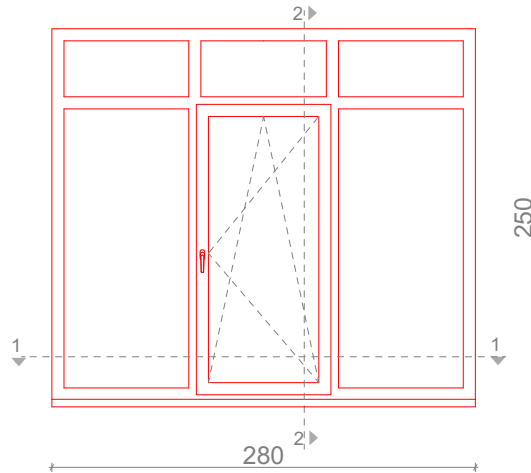
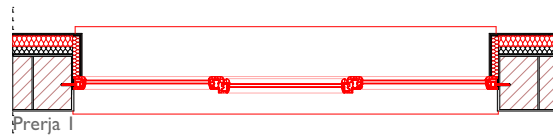


## DRITARET E JASHTME TË REJA



DUKJA



**Pos. W-16**

*Specifikimi Teknik, Dimensionet, Standardet e kerkuara*

Dimensionet:	280 / 250 cm	Ngjyra :	Bardhe / RAL 9003
Sasia :	2 copë	Standardet :	DIN EN ISO 9001
Materiali :	PVC	Qelqi :	4(Katër Stinor)+16+4Low E
Korniza:	Gjerësia≥85mm	U-Value (dritare) : $U_w \leq 1.2 \text{ W/m}^2\text{K}$	
Izolimi akustik :	EN 14351, EN 717/ $R_w=42\text{dB}$		

Emri i Projektit:

Consulting Company for Development of detailed energy audit reports, Detailed Designs, Technical Specification

Përpjesa

1:50

Nr. i vizatimit

A.39

Vula

Financuar nga:



**FKEE**  
FOND I KOSOVËS PËR EFICIENÇË TË ENERGJISË  
KOSOVO FUND FOR ENERGY EFFICIENCY  
KOSOVO ENERGY EFFICIENCY FUND

Projekti Kryesor

Arkitektura

Vizatuar nga:

D.S, L.M

Kontrolluar nga:

Xh.G.

Projektuar nga:



DESIGN  
CONSTRUCTION  
PROJECT MANAGEMENT  
TECHNICAL CONSULTING

PROJEKTIM  
NDËRTIM  
MENAXHIM TË PROJEKTT  
KONSULTIME TEKNIKE

ALB-ARCHITECT

Rruga "Isa Kastrioti" 36A, Prishtinë | tel: 065 018 018 / 020 973 | alb.architect@gmail.com | www.albarchitect.com

Emri i objektit:

Shkolla Teknike" Skender Luarasi"  
Suhareke

Vendi:

Suharekë

Data :

Shkurt 2024

Titulli i vizatimit

Skemat e dritareve W-16

Formati i fletës:

A4

Nënshkrimi